



Akademik personel ve Lisansüstü Eğitim Sınavı olarak kısaltılmış ALES sınavı, Türk, özel ve devlet üniversiteleri tarafından uluslararası veya yabancı öğrencilere ve Türkiye’de öğrenim görmek isteyen yerli öğrencilere yönelik yıllık bir sınavdır. Yüksek lisans ve doktora düzeyinde, tıp dışındaki herhangi bir alanın yanı sıra Türkçe öğretimi veya yurtdışında okumak isteyen yerli öğrencileri, Türkiye’nin onayladığı merkez ve kurumlarda Türkçe öğretimi kabul etmek. Çalışmak için. Her üniversite, bu öğrencileri ALES sınav sonuçlarına göre, bu öğrencilere yönelik kapasiteye göre kabul etmekle yükümlüdür. ALES sınavını geçen öğrenciler bu alandaki çalışmalarına devam etmelerine ek olarak daha düşük öğrenim ücreti alırlar.

ALES test başlıklarının listesi

ALES sınavı zaman açısından biraz sınırlıdır ve IELTS ve TOEFL sınavlarından farklı olarak katılma şansınız olmayacaktır. ALES sınavı, yılda iki kez kağıt üzerinde ve iki kez çevrimiçi (e-ALES) yapılır; bu, Mayıs ve Aralık güneş aylarında ve internette Temmuz ve Ekim aylarında kağıt sınavı zamanıdır. Test ayı yapılacaktır. Bu nedenle, kayıt yaptırmak için, üniversitenin kendisi tarafından belirlenen ve genellikle etkinlik tarihinden 2 ay önce olan tarihe göre bu zaman diliminde kayıt olabilirsiniz. Önemli olan, eğer birden fazla üniversitede ALES sınavına kaydolmak istiyorsanız, sorun yoktur, çünkü üniversite sınavının zamanı birbirini etkilemez.

[Kayıt süresi ve sınavlar hakkında sorularınız mı var?](#)



Akademik Personel ve Lisansüstü Eğitimi Giriş Sınavı

ALES sınavı Türkiye’de yılda iki kez yapılır. Türk Yükseköğretim Kurumu veya YÖK ve ÖSYM veya öğrencileri seçmek ve değiştirmekle görevli kuruluş, ev sahibi üniversiteler tarafından da denetlenen sınavın yürütülmesinden sorumludur. Bu nedenle, öğrenciler önce üniversitelerini seçmeli ve üniversite tarafından belirlenen tarihe göre ALES sınavına girmelidir.

ALES testinin ne olduğunu ve faydalarının ne olduğunu merak ediyor olabilirsiniz. Neden bu testi yapmalıyım ve buna ne gerek var? Bu sorunun cevabı tam önümüzde. Genel olarak ALES testinin uygulamaları ve faydaları aşağıdaki gibidir:

- Türk üniversitelerinde tıp dışındaki tüm alanlarda yüksek lisans ve doktora derecelerinde eğitim almak istiyorsanız, ALES sınavı ve mükemmel bir geçiş puanına sahip olmak birinci düzey üniversitelerde öğrenim görmenize çok yardımcı olacaktır.
- Antrenör olarak kabul edilmek istiyorsanız bu test gereklidir.
- Bir profesyonel olarak tanınmanıza ve Türkiye’deki itibarınızı artırmanıza yardımcı olur.
- Çoğu insan, okumak için göç etseler bile, eğitim yanında çalışmak zorundadır. ALES sınavını geçmek, daha iyi iş fırsatları bulmak için bile kullanılır.

- ALES sınavını geçmeniz, Türkiye'deki en iyi şirketlere iletişim seviyenizin profesyonel ve ileri düzeyde olduğunu ve bu şirketlerde çalışabileceğinizi gösterecektir.
- Türkiye'de göç etmeyi ve yaşamayı planlıyorsanız, Türkçeye hakim olmak kesinlikle bir zorunluluktur ve ALES sınavını yüksek puanla geçmeniz size yardımcı olacaktır.
- Vize almak için mutlaka Türkçe dilinizin gücünü kanıtlamak için geçerli bir dil sertifikası sunmanız gerekmektedir.

ALES testi Türkiye'de sadece bir tanesidir. Bu testin amacı, bu ülkede eğitim, çalışma ve faaliyetlerini sürdürmek isteyen uluslararası öğrencilerin istihbarat ve matematik (karmaşık problemleri çözme gücünü ölçmek) ile birlikte Türk dilinin gücünü ölçmektir. ALES sınavı uluslararası öğrenciler için bir zorunluluktur ve sadece Türk üniversiteleri ve kurumları arasında geçerlidir, böylece Türk dili ve istihbaratı konusundaki ustalığınızı kanıtlayabilirsiniz. Bu sınav, tıp dışındaki tüm alanlarda yüksek lisans ve doktora dersleri için ve eğitmen olarak kabul edilmek için gereklidir ve eğitim alanınız İngilizce öğretilmiyorsa, bu sınava girmeniz gerekir. Bu nedenle, fark ettiğiniz gibi, bu test Türkiye'nin üniversiteleri ve kurumları tarafından tasarlanır ve uygulanır ve onlar için geçerlidir ve diğer ülkelerde kendi kurallarına uymanız gerekir.

ALES sınavı, tüm yerel ve uluslararası sınavlar gibi, her bireyin izlemesi gereken kendi şart ve koşullarına sahiptir. ALES testinin hüküm ve koşulları aşağıdaki gibidir:

- Aşağıdaki kurallara uyulması koşuluyla, her yaş için ALES testi önerilir.
- Vurgulamak, yanlış oje ve renkli kalemler taşımak kesinlikle yasaktır.
- Orijinal pasaportun yanınızda olması zorunludur.
- Tarama ve diploma ile üniversite öncesi diplomanın aslı olmalıdır.
- Pasaport fotokopisi hiçbir şekilde kabul edilmez.
- Sınav alanının kapısı belirlenen süreden sonra kapatılacak ve bundan sonra sınav alanına girme hakkınız olmayacak ve bu durumda bile ödeme tutarı iade edilmeyecektir.

- Sınav sırasında herkesin hareketsiz kalmasını tavsiye ettiğimi hiçbir şekilde ifade etmek istemiyorum.
- Sözlükler, elektronik cihazlar ve kopyalama yapmak kesinlikle yasaktır ve bir CCTV kamera tarafından izlenirse, sınava girmeniz ve alana katılmanız engellenir.
- Saat, yiyecek veya duman taşımak kesinlikle yasaktır.
- Sınav kağıdının yalnızca koordine edilmesi durumunda çıkarılmasına izin verilir.
- Sınav bölgesini koordinasyon olmadan bırakmak bir ihlaldir.
- Test sonuçları sadece bireye verilir ve başkalarına kişisel bilgi vermenin sonuçları bireyin sorumluluğundadır.
- Lisans mezunu veya son sınıf öğrencisi olmalısınız.
- Türk vatandaşıysanız ancak yurtdışında lisans derecenizi yurtdışında tamamladıysanız, ALES sınavına girebilirsiniz.
- Türk vatandaşı olan ve yurtdışında okumak isteyen ve Türkiye'nin onayladığı kişilerin ALES sınavına girmesine izin verilmektedir.

ALES testi, diğer tüm testler gibi, kimin uygun olduğunu ve kimin testi almaya uygun olmadığını belirleyen koşullara sahiptir. Aşağıdaki maddelerden biri koşulları karşılamıyorsa, kayıt işlemi engellenir. Ayrıca, bu bölümde uygun kişilerden bahsedeceğimiz ve bunun dışında uygun kişilerin ALES testine katılmayacağı da belirtilmelidir:

- Bu test için asgari bir yaş yoktur, bu nedenle lisans derecesini tamamlayan herkesin aşağıdaki maddelere uyulması koşuluyla ALES testine girmesine izin verilir.
- Sınava başvuranların geçerli bir pasaportları ve son kullanma tarihleri olmalıdır.
- Türkiye'de okumak, çalışmak ve yaşamak istiyorsanız, hak kazanırsınız.
- Türkiye'de okumak veya çalışmak isteyen tip dışındaki alanlarda çalışan profesyoneller

ve profesyoneller için uygundur.

- Doğumda Türk vatandaşı olduysanız ve daha sonra TC Dışişleri Bakanlığı'nın onayı ile sınır dışı edildiyse, gerekli niteliklere sahip olmanız koşuluyla ALES sınavına girmeye hak kazanırsınız.

Bu bölümde, hem dünyaca ünlü hem de çok sayıda gönüllüsü olan ALES sınavıyla ilgili kurs ve ders türlerini gözden geçireceğiz.

ALES sınavına hazırlık alanındaki derslerden biri CICERONE'dur. Bu derste Türk üniversitelerinde okumak isteyen ve simüle sınavlara girerek öğrenci hazırlamaya çalışan uluslararası öğrencilere gerekli tüm bilgiler verilmektedir.

ProProfs eğitim kursu aynı zamanda uluslararası öğrencilere gerekli tüm eğitim ve örnek soruları sağlayan ve yeter puan elde etmelerine yardımcı olan ALES sınavıyla ilgili diğer kurs ve derslerden biridir.

Genel olarak, ALES testiyle ilgili testlerin ve kitapların sayısı fazla değildir ve sınırlı öğelerden memnun olmalısınız.

Uluslararası öğrencilere Türk üniversitelerine girme ruhsatı verilen ALES sınavı 100 puan alır ve verdiğiniz doğru cevap sayısına göre hesaplanır ve her 4 yanlış cevap için bir doğru cevap kaybedilir. Ülkedeki en iyi üniversitelere girmek için 100 üzerinden en az 55 puan almanız gerekir ve her alanda gereken öğrenci sayısı ne kadar düşük olursa puan o kadar yüksek olacaktır. Tabii ki, akademik özgeçmiş ve becerilerin de üniversite kabullerinde çok önemli bir rol oynadığını unutmayın.

ALES testine girerseniz, ilk programa göre sonuçlar size bildirilecektir. Seçtiğiniz üniversiteye bağlı olarak tıp dışındaki her alanın yüksek lisans ve doktora programlarında Türk üniversitelerine kabul için yapılan ALES sınavında, hangi üniversiteyi seçtiğinize bağlı olarak, sonuçları açıklama zamanı farklı olacaktır ve onay formunda verilen programdan memnun olmalısınız. Ancak, ALES sınavına katılan öğrencilerin yayınlanması genellikle yaklaşık 2 ila 4 hafta sürer ALES sınavının sonuçlarını görmek için, her öğrencinin seçtiği üniversitenin web sitesini ve ALES sınavıyla ilgili sayfayı ziyaret etmesi, Sonuçları görün. Ancak belirtildiği gibi, bu yaklaşık bir zamandır ve her yıl verilen programa dikkat etmeniz gerekir, böylece

test adımlarına doğru zamanda devam edebilirsiniz.

Yukarıda belirtildiği gibi, ALES sınavı her yıl Türkiye ve her üniversite tarafından eğitim politikalarına uygun olarak, tıp dışında herhangi bir alanda yüksek lisans ve doktora programlarına devam etmek isteyen öğrenciler veya Bu ülkenin üniversitelerinde öğretmenlik pozisyonuna sahipler veya bu ülkenin yerlileri ve yurtdışında Türkiye'nin onayladığı merkezlerde çalışmalarına devam etmeyi planlıyorlar.

Önceki makalelerde belirtildiği gibi, nitelikli insanlar seçtikleri üniversiteyi kaydedecek ve seçecekler ve kendi alanları için minimum bir geçiş puanı aldıktan sonra, istenen üniversitedeki kayıt sürecini takip edeceklerdir.

ALES sınavı Türkiye'de, üniversiteler ve enstitülerle geçerlidir ve yurtdışında geçerli değildir, çünkü bölümlerindeki sorulardan biri insanların Türk diline hakimiyetini ölçmek ve istihbarat ve problem çözmeyi ölçmek için tasarlanmıştır. Olacak. Buna benzer olan ve yalnızca Amerika Birleşik Devletleri için olan SAT testi gibi bir ülke tarafından yapılan başka testler de vardır.

Bu nedenle, ALES sınavına kaydolduğunuzdan ve sadece Türkiye'deki çalışmalarınıza devam etmek istiyorsanız ve önceki makalelerde belirtilen koşullara tabi olduğunuzdan emin olun.

Türk üniversitelerinde yüksek lisans ve doktora derecelerinde okumak isteyen uluslararası öğrenciler için tıp ve Türkiye tarafından onaylanan merkez ve üniversitelerde okumak isteyen yerli öğrenciler dışında herhangi bir alanda yapılan ALES sınavı, sonuçlar öğrencinin web sitesi tarafından ilan edildikten sonra yapılır. 3 yıl (yeni kanunda 2 yıldan 3 yıla değişiklik) geçerli olacaktır.

Türkiye'de ALES sınav sonuçlarının geçerliliği ile ilgili husus, çoğu durumda, uluslararası bir öğrenciye verilen 2 yıllık geçerliliğin sadece seçilen üniversitede ve istisnai durumlar dışında diğer Türk üniversiteleri için kabul edilebilir olmasıdır. Kabul edilmeyecektir. Örneğin, İzmir Üniversitesi'ni seçtiyseniz, geçer puanlarınız ve ALES sınav sertifikanız sadece 2 yıl boyunca bu üniversite için geçerlidir ve örneğin Hacet Tappeh Üniversitesi geçerli değildir. Bu nedenle, sınava kayıt olurken üniversite seçme imkanı kayıt sürecine dahil edilir.

Şüphesiz, ALES sınavına kaydolmak istediğinizde aşağıdakileri fark edeceksiniz: ALES sınavı çok zor, ALES diğer sınavlardan daha zordur vb. Peki meselenin gerçekliği nedir?

ALES, YOS sınavıyla birlikte Türkiye'deki en standart sınavlardan biridir ve oldukça adildir. ALES test sorularının tek amacı zeka, matematik ve geometri ustalığı ile Türk diline hakimiyetinizi ölçmektir ve bunun hile ve test görüşleri gibi bir amacı yoktur ve sorular çok açıktır. Sorgulandı. Hazır olma

koşullarınız ve düzeyiniz, bu testin sizin için ne kadar zor olduğunu belirler. Ancak yukarıdaki soruyu çok kısaca cevaplamak istiyorsak, hayır, ALES İran'ın iç sınavından zor ve hatta daha kolay değildir.

Türkiye'de ALES testi genellikle dilsel bölüm ve hesaplama veya nicel bölüm olarak adlandırılan iki bölümden oluşur (1 ve 2). Diğer bir deyişle, yukarıdaki testin 4 bölümden ve her bölümün 50 sorudan oluştuğu söylenebilir.

ALES testindeki tüm soruları cevaplamak için (200 soru, 4 bölüm, 50 soru), 5 soru sormak için 180 dakikanız olacak ve her 4 yanlış cevap için doğru bir cevap silinecektir.

ALES testi sadece bir form ve tipte yapılıır ve spesifik tipleri yoktur. ALES sınavının tek amacı uluslararası öğrencilerin Türkçe zekâsını, matematiğini ve yeterliliğini değerlendirmektir. Seçtiğiniz üniversiteye veya alan türüne bağlı olarak, soru sayısı ve hatta cevaplama zamanı veya her ikisi birden değişebilir, kaydolduğunuz üniversite aracılığıyla sormalısınız. Bu test sadece bir tipte mevcuttur ve sadece Türk üniversiteleri ve yerli kurumlar için geçerlidir. Bu sınava yalnızca bu ülkede eğitiminize devam etmek istiyorsanız kayıt olmanız gerektiğini lütfen unutmayın.

Önceki bölümlerde de belirttiğimiz gibi, ALES testi sadece Türkiye'de ve bu ülkenin üniversiteleri ve yükseköğretim kurumları tarafından tasarlanmış ve yapılmış bir sınavdır ve geçerliliği 3 yıl ve sadece seçilen üniversite ile yapılmaktadır. Bu nedenle, belirtildiği gibi, ALES sınavının özel bir uluslararası geçerliliği yoktur ve aslında bir tür yerli sınavdır ve sadece Türkiye'de tıp dışındaki alanlarda yüksek lisans ve doktora çalışmalarına devam etmek istediğinizde kullanılır. Bu nedenle küresel bir üne sahip değildir ve Türk yükseköğretim sistemi tarafından kabul edilmektedir.

Önceki makalelerde belirtildiği gibi, ALES test anketi iki ana bölümden oluşur, ilk bölüm (Bölüm 1 ve 2 dahil) Zeka ve Matematik Testi ile ilgilidir ve ikinci bölüm (Bölüm 1 ve 2 dahil) aşağıdakilerden oluşur Gönüllünün Türk dili alanındaki ustalık düzeyini ölçmek için sorular.

Bu testin her bölümünün veya bölümünün 50 sorusu vardır ve başvuru sahiplerine her biri 100 soru içeren iki ayrı kitapçıkta sunulmaktadır. Dil yapısı ve Türk dili alanında her biri ayrı kitapçığa sahip 100 matematik ve zeka sorusu ve 100 soru bulunmaktadır. Toplam test süresi 180 dakikadır ve her bölümün 90 dakikalık tepki süresi vardır.

Matematik bölümündeki sorulara SAYISAL, Türkçe bölümündeki sorulara SÖZEL adı verilmektedir.

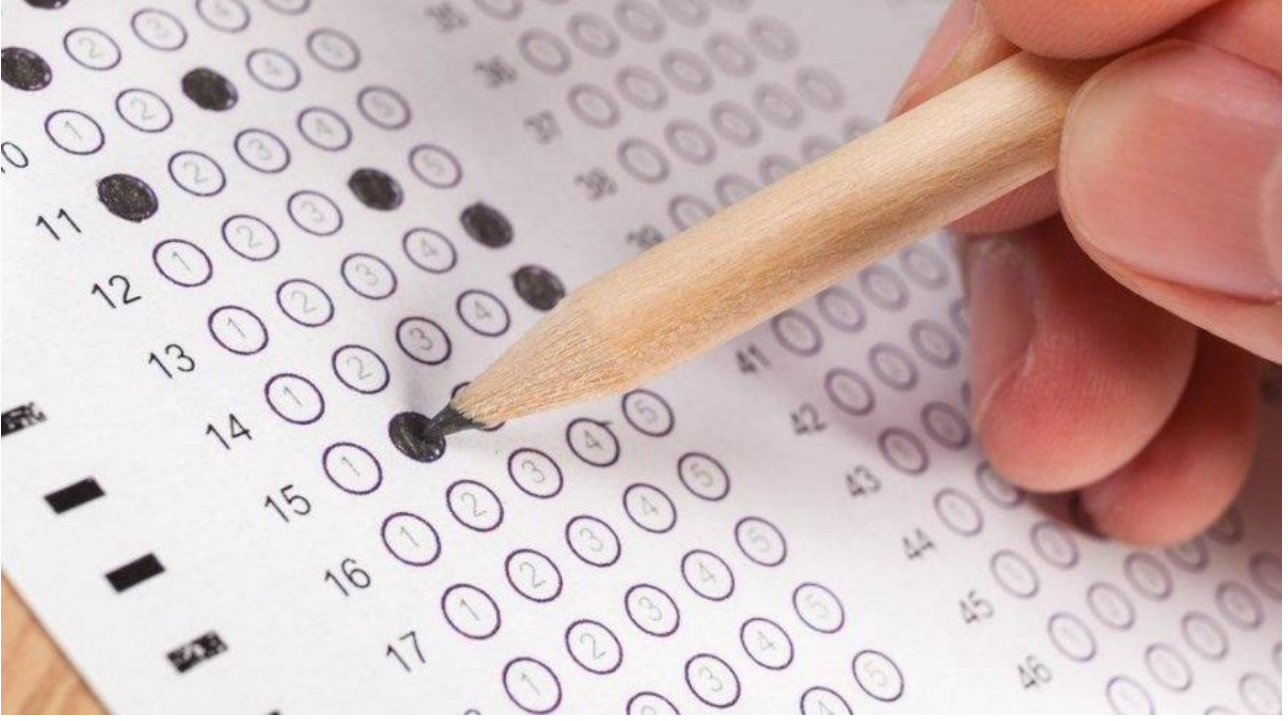
Önceki makalelerde belirtildiği gibi, ALES sınavı, uluslararası öğrenciler olarak, Türk üniversitelerinde tıp dışında herhangi bir alanda yüksek lisans ve doktora yapmak isteyen öğrenciler içindir. Bu arada, seçtiğiniz alanın türüne bağlı olarak, farklı bölümleri farklı öneme sahiptir, bu da özgeçmiş ve faaliyet geçmişi, uygun not ortalaması ve dil yeterlilikleri gibi diğer faktörlerle birlikte sizi değerlendirmede ve kabul etmede etkilidir. Ekonomi, yürütme ve yönetim bilimleri ve diğer benzer uzmanlık alanlarında okumak istiyorsanız, ALES testinin farklı bölümleri değerlendirmenizde eşit derecede önemlidir.

Mimarlık, temel bilimler ve mühendislik gibi alanlarda çalışmalarınıza devam etmek istiyorsanız, ALES testinin matematik ve zeka bölümündeki puan çok daha önemlidir ve bu nedenle kabulünüz üzerinde çok daha fazla etkiye sahiptir. Türkiye’de hukuk, dil, jeoloji, tarih ve edebiyat gibi dersler belirtilen seviyelerde öğretilmeye devam edilmektedir, testin ikinci bölümünün puanı, yani dillerin yapısı çok daha önemlidir.

ALES testinin röportajı yoktur. Bu sınavın çalışma şekli, sadece Türkiye’de eğitiminize devam etmek istiyorsanız, istediğiniz üniversiteyi seçmeniz ve kayıt işlemini geçtikten sonra sınava girmenizdir. Sınavı geçtikten sonra, seçtiğiniz alanda seçtiğiniz üniversiteye girmenize izin verilecek ve özel bir röportaj yapmanız gerekmeyecek.

Başarılı olmak için izlemeniz gereken ALES testlerinin yapılması ve yapılmaması gerekenler vardır. Aşağıdakiler:

- Başarılı olmak için izlemeniz gereken ALES testlerinin yapılması ve yapılmaması gerekenler vardır. Aşağıdakiler:
- Orijinal pasaportunuz olmalıdır ve hiçbir kopya kabul edilmez.
- Test yerini tam olarak kontrol edin ve önceden en iyi ve en hızlı rotayı belirleyin. ALES testi tamamen yasaldır ve test alanının kapıları belirtilen zamanda kapatılacaktır. Bu yüzden zamanında oraya gitmek şart.
- Önceki sınavların cümlelerini ve örnek sorularını ezberlememelisiniz çünkü hiçbir şekilde aynı olmayacaklar ve bunun için tamamen hazırlıklı olmalısınız.
- **Sınavınızın kaydını son günlere kadar ertelememelisiniz çünkü zaman ve seçiminiz daha sınırlı olacaktır.**



ALES testi için konunun gerçeği, bu testin bir kayıt tavanına sahip olmamasıdır, çünkü katılımcı sayısı her yıl artmaktadır, bu da ALES testinin kabul edilmesinin artmasının nedenlerinden biridir. Bu testi geçerseniz, maliyetler daha düşük olacaktır. Her test alanının kapasitesi, alan kısıtlamaları nedeniyle sınırlı olabilir, ancak genel test tavanı belirli bir değerle sınırlı olmayacaktır. Ancak en yakın sınav alanını seçme şansını kaçırmamak için kaydınızı son günlere ertelememeniz daha iyidir.

Genel olarak, ALES testinin genel küresel kapasitesinin sınırı yoktur ve sayısı her yıl artmaktadır, sadece bazı test alanlarının kayıt sırasında dikkat etmeniz gereken bir yer sınırı olabilir.

Bugün, teknolojideki gelişmeler ve teknoloji ve iletişimin altın çağında yaşamak sayesinde, ALES testi hem kağıtta hem de bir sistemde veya bilgisayarda mümkündür ve her iki durumda da tüm test vakaları oldukça benzerdir. Yayınlanmış istatistiklere göre bile, her yıl sistem türünü seçen kişi sayısı artmaktadır. Ancak İran'da, ÖSYM sunucuları ile tam koordinasyon eksikliği ve bilgisayarlı ALES testi alanında eksiksiz tesislerin bulunmaması nedeniyle, kağıt formu neredeyse baskındır.

Bazı Türk üniversitelerinin, test yeri çevrimiçi ALES testinin gerekliliklerini karşılamıyorsa veya çok sayıda katılımcı yoksa, testin kağıt üzerinde yapılacağını belirtmek önemlidir.

Ayrıca, Mayıs ve Aralık aylarında ALES sınavının kağıt formunu tutma ve ALES sınavı (e-ALES) için çevrimiçi form tutma zamanının Temmuz ve Ekim aylarında olduğunu belirtmek gerekir.

Bildiğiniz gibi, ALES testi kağıt üzerinde birkaç yıldır yapılmıştır ve halen uygulanmaktadır. Bu nedenle, bu bölümde, ALES testinin kağıt üzerindeki dezavantajlarını ve avantajlarını incelemeyi planlıyoruz.

Avantajlar: ALES kağıt testinin en büyük avantajlarından biri, adayların önemli noktalarını not kağıdına not alma, daire içine alma ve yazma yeteneğidir. Bu, gönüllünün doğru cevabı kolayca bulmasına, fikirlerini gözden geçirmesine ve cevap kağıdını girmeden önce kontrol etmesine yardımcı olur.

Dezavantajları: ALES kağıt testinin en büyük dezavantajlarından biri, adayların, özellikle de birkaç kez çizilmesi durumunda, yanlış yazım veya yanlış yazım konusunda endişelenmeleridir. Bu durumlarda, bazen kontrol pilotu, cevabı okumada zorluk nedeniyle size bir puan veremeyebilir ve kolayca puan kaybedersiniz.

Bu tür testlerin bir başka dezavantajı, cevapları soru sayfasından cevap sayfasına girmenizdir. Doğru seçildi. Yani bunlar kolayca göz ardı edilemeyecek dezavantajlardır.



Avantajları: ALES bilgisayar testinin en büyük avantajlarından biri, sınav tarih ve saatini seçtiğiniz genişlik ve kapsamdır. Bilgisayar türünde, testiniz için daha fazla gününüz olurken, sağlıklı

merkezi sayısı ALES testinin kağıt türünden çok daha fazladır.

ALES testinin bir diğer büyük avantajı, test sonuçlarının çok daha hızlı belirlenmesi ve son olarak 5 ila 7 günlük bir bekleme süresidir.

Yazma açısından, kağıt türüne göre sistem türünde var olan büyük avantaj ve tüm adaylara sistem tipini sadece bu avantaj için seçmeleri, yazım hatalarını düzeltmeleri ve en basit şekilde kelimeler eklemeleri ve silmeleri tavsiye edilir. Mümkün. Diğer herhangi bir yazılım türü gibi, bilgisayar türündeki kelimeleri silebilir ve çizmeden veya silmeden öğeler ekleyebilirsiniz.

Araştırmaya göre, kağıt üzerindeki tipik yazma hızı dakikada yaklaşık 31 kelimedir, ancak bir bilgisayarda yazma türünde dakikada 40 kelimeye ulaşır. Bu çok zaman kazandıracak.

ALES testinin bilgisayar türünde, zamanı bilgisayar saati üzerinden kolayca yönetebilir ve zaman içinde dikkatinizi dağıtmaktan endişe etmeyin, içindeki yazılımın yardımıyla kolayca kelime sayısını sayabilir ve daha az stres yaşayabilirsiniz. .

Bilgisayar türünde daha az insan vardır ve bu size biraz huzur verecektir.

Sayfaları çevirme ve soruları karıştırma ve anları unutma probleminiz olmayacaktır çünkü bir bilgisayar ekranı soru ve cevap olmak üzere iki bölüme ayrılmıştır.

Dezavantaj: ALES testinin bilgisayar türünün en büyük dezavantajı, notları ve kağıt türü ve daha fazla odaklanma gibi şeyleri yazamamanızdır.

Diğer bir dezavantaj, anahtar kelime yazma sesinin dikkat dağıtıcı olabilmesidir.

Bir bilgisayar ekranına uzun süre bakmanın göz yorgunluğu da bu tür testlerin bir dezavantajı olabilir.

ALES test kaynakları

ALES test kayıt süresi

Derse girmeden ALES sınavına girmek mümkün müdür?

ALES testine girmek için yaş gereksinimleri

Önceki testlerden örnek sorular kullanın

ALES testi, tıp dışındaki herhangi bir alanda yüksek lisans veya doktora derecesi almak isteyen veya Türkiye’de öğretmen olarak çalışmak isteyen kişiler için tasarlanmış yerel testlerin elindedir. Dolayısıyla ALES sınavının dili İstanbul Türkçesidir. Tabii ki endişelenmeyin, çünkü genellikle kullanılan kelimelerle ilgili bir sorun olan Türkçe dilindeki soruları iyi cevaplayamıyorsanız, Tomer testine eşdeğer bir puan sunarak bariyeri geçebilirsiniz.



ALES sınavının süresi, ev sahibi üniversiteye ve zaman testinin bu sınavda nasıl önemli olacağına bağlı olarak değişen 180 dakikadır. Çünkü çoğu insan zaman eksikliğinden şikayet ediyor. Bu bölümde, bu sorunla yüzleşmemeniz için nasıl davranacağınızı öğreteceğiz.

ALES testinin ilk bölümünde, zeka ve matematik sorularına cevap vermenin en iyi yolu, cevaplayabileceğiniz sorulara odaklanmak ve cevaplamakta tereddüt ettiğiniz soruları atlamaktır. Fazladan zamanınız varsa testin sonunda bu soruları sormak için zaman ayırın.

Türkçe bölümü için yapılacak en iyi şey, Türk kitapları, okuduğunu anlama metinleri ve önceki yıllara ait sınavlar hakkında mümkün olduğunca çok şey okumaktır. İlgilendiğiniz dersler Türkçe öğretildiği ve bu sınavları geçtiğinizde daha az ödeme yapacağınızdan, sınavın bu bölümü için daha fazla zaman ayırdığınızdan emin olun. Test sırasında, soruları sırasıyla kolaydan zora doğru yanıtlayın ve her soru için izin verilen süreden daha fazla durmayın.

ALES testi, sadece bir ülke olan Türkiye için yapılan testlerden biridir. Testin amacı, Türkçenin gücünü ve tıp dışındaki herhangi bir alanda yüksek lisans veya doktora derecesi almak isteyen veya ülkede öğretmen olarak çalışmak isteyen uluslararası öğrencilerin zekası ve matematiğini değerlendirmektir. ALES sınavı uluslararası öğrenciler için olmazsa olmaz bir seçenektir ve Türk üniversiteleri ve kurumları arasında sadece 3 yıl geçerlidir, böylece Türk diline hakimiyetinizi kanıtlayabilirsiniz. Bu sınav yüksek lisans ve doktora dereceleri için gereklidir ve eğitim alanınız İngilizce öğretilmiyorsa bu sınava girmeniz gerekir. Bu nedenle, fark ettiğiniz gibi, bu test Türkiye'nin üniversiteleri ve kurumları tarafından tasarlanır ve uygulanır ve onlar için geçerlidir ve diğer ülkelerde kendi kurallarına uymanız gerekir.

Önceki makalelerde belirtildiği gibi, ALES test anketi iki ana bölümden oluşur, ilk bölüm (Bölüm 1 ve

2 dahil) Zeka ve Matematik Testi ile ilgilidir ve ikinci bölüm (Bölüm 1 ve 2 dahil) aşağıdakilerden oluşur Gönüllünün Türk dili alanındaki ustalık düzeyini ölçmek için sorular.

Bu testin her bölümünün veya bölümünün 50 sorusu vardır ve başvuru sahiplerine her biri 100 soru içeren iki ayrı kitapçıkta sunulmaktadır. Dil yapısı ve Türk dili alanında her biri ayrı kitapçığa sahip 100 matematik ve zeka sorusu ve 100 soru bulunmaktadır. Toplam test süresi 180 dakikadır ve her bölümün 90 dakikalık tepki süresi vardır.

Matematik bölümündeki sorulara SAYISAL, Türkçe bölümündeki sorulara SÖZEL adı verilmektedir. Ayrıca, belirtildiği gibi, her bölümün puanları aynı olmasına rağmen, her bölümün önem derecesi seçtiğiniz alana göre değişecektir ve Türkçe, güçlü özgeçmiş ve yüksek not ortalaması gibi belgelere sahip olmak, kabul şansınızı artıracaktır.

Buna ek olarak, bu sınava kabul tavanı sayısı ne kadar düşükse, kabul için gereken minimum puan o kadar yüksek olur ve bu konuyu seçtiğiniz üniversitenin web sitesinden takip etmelisiniz.

ALES testine girmek için istediğiniz kadar zaman alabilir ve herhangi bir kısıtlama yoktur.



Adı ve soyadı

Telefon numarası

Sorunuz / isteğiniz

Tavsiye isteği gönderin

